



¡ Espectacular vivienda en el Pinet (La Marina) !

La marina, La Marina / El Pinet



🛏 2 habs. 🚿 2 bañ. 📏 80.00m²

189.990 €

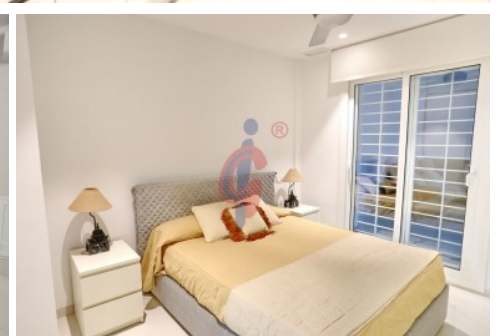
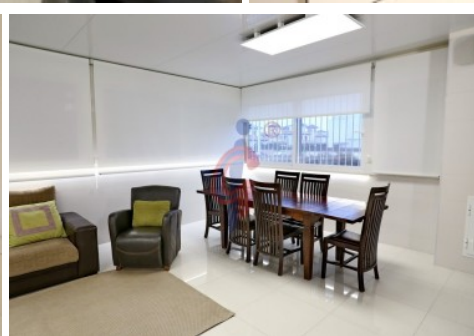
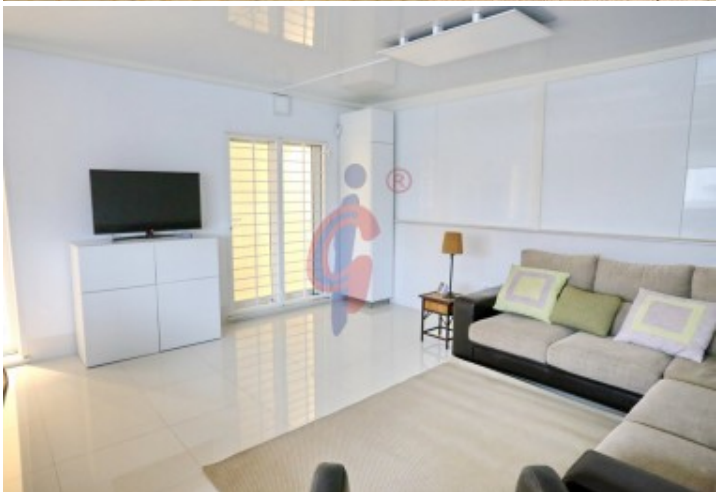
Ver la ficha online

Índice

- Fotos
- Características
- Extras
- Contacto y asesoramiento



Fotos



Características

Fantástico apartamento con una amplia terraza en planta baja en urbanización con piscina comunitaria.

Es una zona tranquila, ubicada en el Pinet de la Maria, a escasos 750m de la playa. Esta ubicación tiene muchas zonas verdes para disfrutar y desconectar de los ruidos de la ciudad, tiene una buena conexión en coche, el aeropuerto de Alicante a menos de 20 km Y....tiene una bella playa a tan solo 10 minutos andando!

CARACTERÍSTICAS:

- Este apartamento está en perfectas condiciones, mejorado en su construcción con materiales de primera calidad , con orientación al sur y al este, todas las estancias están en una misma planta con acceso desde la entrada a la urbanización. Cuenta con todas las estancias exteriores, lo que lo hace muy luminoso, soleado, alegre y bien ventilado. El equipamiento interior es muy actual y moderno.

- Preciosa cocina integrada en el salón, muy amplia, con mucha capacidad en los armarios, amueblada en blanco, con todos los electrodomésticos instalados, desde la cocina se accede a una terraza que ha sido techada y habilitada para tener una gran estancia de zona de comedor y salita, rodeada de grandes ventanales.

- Salón perfectamente equipado, con aire acondicionado, con salida a una terraza acristalada que hace función de zona comedor.


- Amplia terraza totalmente exterior, equipada con mobiliario, césped artificial y un gran toldo y acceso a la piscina.

» Tipo de Propiedad Apartamento	» Habitaciones 2	» Baños 2
» Planta 0	» Superficie construida 80.00m ²	» Orientación Sureste
» Estado Seminuevo	» Carpintería Interior	» Carpintería Exterior
» Antigüedad 0	» Distancia de la Playa 750 metros	» Superficie Terraza 10.00m ²
» Vistas Jardín	» Tipo exterior Exterior	» Agua caliente Termo eléctrico
» Tipo cocina Salón-cocina	» Cocina Equipada	

Extras

 Agua	 Aire acondicionado	 Esquina	 Garaje doble	 Luminoso
 Luz	 Muebles	 Piscina comunitaria	 Tv	 Terraza

Entorno

 Urbanización

Calificación energética En trámites	Consumo kW h/m ² Año	Emisiones Kg CO ₂ /m ² Año
A Más eficiente		
B		
C		
D		
E		
F		
G Menos eficiente		

Contacto y Asesoramiento



Avda. Mediterráneo 20 Guardamar del Segura

+34 966 726 013

info@inmobiliariacgi.com

inmobiliariacgi.com