



# **Apartamento con 2 dormitorios y 2 baños con vistas panorámicas y piscina comunitaria**

Guardamar del Segura, PUERTO PINADA



🛏 2 habs. 🚿 2 bañ. 📏 88.00m<sup>2</sup>

**94.895 €**  
Ha bajado 5.075 €

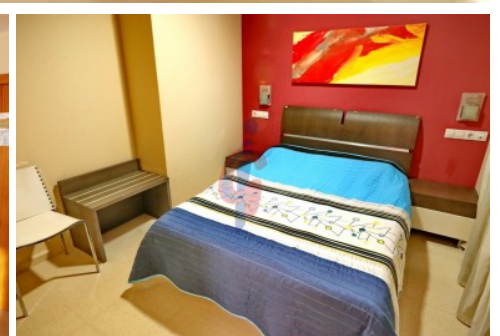
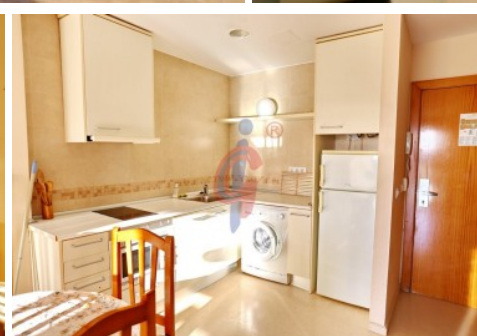
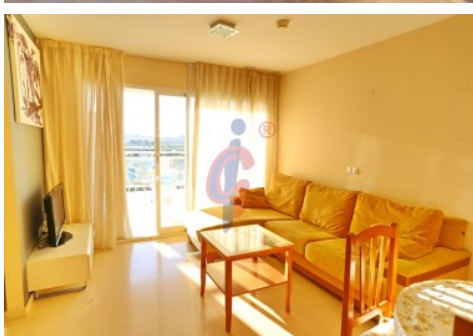
[Ver la ficha online](#)

## Índice

- Fotos
- Características
- Extras
- Contacto y asesoramiento



# Fotos



# Características

Este apartamento en esquina con orientación oeste y espectaculares vistas, está ubicado en una cuarta planta con ascensor de un aparthotel a 1500m de la playa y a unos 250 m del supermercado Masymas, también queda muy cerquita el puerto deportivo de Guardamar.

## CARACTERÍSTICAS:

La vivienda tiene dos amplios dormitorios totalmente exteriores con mucha ventilación y luz natural, tienen armario empotrado.

Tiene un cuarto de baño completo con bañera y un aseo, ambos con ventana exterior.

La cocina está unida al salón comedor con muebles en blanco, encimera vitroceramica y electrodomésticos incluidos.

El comedor es muy amplio y tiene salida a una gran terraza con preciosas vistas a la piscina y a la sierra de Guardamar del Segura.














Este residencial cuenta con los permisos para el alquiler vacacional, cuenta con lavandería, tiene piscina comunitaria, recinto infantil, zona de descanso y chiringuito, además tiene plazas de garaje comunitarias tanto en el interior como en el exterior.

UBICACIÓN: Guardamar del Segura, también conocido como Guardamar, es una ciudad costera en la Costa Blanca. Tiene 16,000 habitantes. Las hermosas playas de arena de 11 km de largo y aguas cristalinas del mar, el gran pinar, el patrimonio arqueológico y cultural hacen de Guardamar uno de los destinos favoritos y miles de visitantes también pasan sus vacaciones aquí. En invierno, muchos pensionados eligen Guardamar como lugar para pasar el invierno. Los habitantes de Guardamar son amigables y hospitalarios.



Te invitamos a que vengas a verlo en Guardamar.

» <b>Tipo de Propiedad</b> Apartamento	» <b>Habitaciones</b> 2	» <b>Baños</b> 2
» <b>Planta</b> 4	» <b>Superficie construida</b> 88.00m2	» <b>Orientación</b> Suroeste
» <b>Estado</b> De origen	» <b>Carpintería Interior</b>	» <b>Carpintería Exterior</b>
» <b>Antigüedad</b> 2007	» <b>IBI</b> 180.00€	» <b>Gastos de comunidad</b> 175€ 12
» <b>Nº de Plantas</b> 5	» <b>Distancia de la Playa</b> 3000 metros	» <b>Superficie Terraza</b> 8.00m2
» <b>Vistas</b> Mixto	» <b>Tipo exterior</b> Exterior	» <b>Tipo cocina</b> Salón-cocina
» <b>Cocina</b> Equipada		

# Extras

 Agua	 Aire Acond. Central	 Aire acondicionado	 Armarios empotrados	 Ascensor
 Esquina	 Jardin	 Luminoso	 Luz	 Muebles
 Piscina comunitaria	 Tv	 Terraza		

# Entorno

 Urbanización	 Vistas despejadas
---	---

Calificación energética En trámites	Consumo kW h/m <sup>2</sup> Año	Emisiones Kg CO <sub>2</sub> /m <sup>2</sup> Año
<b>A</b> Más eficiente		
<b>B</b>		
<b>C</b>		
<b>D</b>		
<b>E</b>		
<b>F</b>		
<b>G</b> Menos eficiente		

# Contacto y Asesoramiento

---



Avda. Mediterráneo 20 Guardamar del Segura

+34 966 726 013

[info@inmobiliariacgi.com](mailto:info@inmobiliariacgi.com)

[inmobiliariacgi.com](http://inmobiliariacgi.com)