



# **Gran apartamento con una excelente ubicación en la Avda Pinos.**

Guardamar del Segura, Avenida los pinos



🛏 3 hab. 🚿 2 bañ. 📏 127.00m<sup>2</sup>

**144.500 €**  
Ha bajado 5.000 €

**Ver la ficha online**

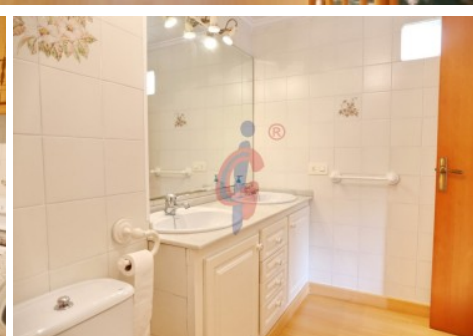
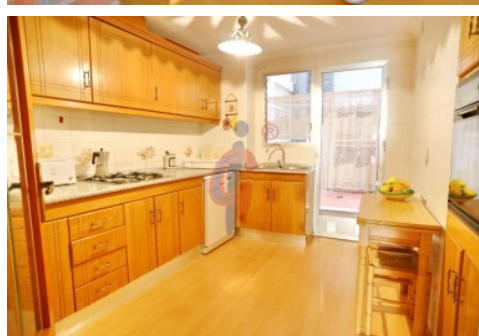
## Índice

- Fotos
- Características
- Extras
- Contacto y asesoramiento





# Fotos



# Características

Esta vivienda está ubicada a 550 metros de la playa de Babilonia, en una zona muy céntrica de Guardamar del Segura, con todos los servicios, tiendas y restaurantes a mano. En frente justo, el Parque Reina Sofía y a 50 metros del Ayuntamiento de Guardamar en el mismo centro. Esta amplia vivienda tiene una ubicación y una orientación perfecta para vivir todo el año.

## CARACTERÍSTICAS:

- Este piso cuenta con 127 m2 construidos y está ubicado en la 1º planta accesible por ascensor. Está en buenas condiciones, amueblado y orientado al este.
  - Amplia terraza acristalada para una mesa y 4 o 6 sillas, directamente accesible desde el salón con impresionantes vistas al mismo parque Reina Sofía, con sol de mañana, perfecta para disfrutarla durante todo el año.
  - Espacioso salón comedor totalmente equipado, con amplitud suficiente para mesa de comedor con 6 ú 8 sillas, muy bien amueblado.
  - Gran cocina totalmente independiente amueblada con espacio para mesa y sillas, mucho espacio en los armarios, incluye los electrodomésticos instalados, tiene ventana y puerta al patio de luz, este patio, con espacio suficiente de almacenamiento.
- Los tres dormitorios son muy amplios con capacidad para camas dobles y tienen armarios empotrados.  
Dos baños completos con bañera, uno en suite con uno de los dormitorios principales.

**UBICACIÓN:** Guardamar del Segura es una ciudad costera situada en la Costa Blanca con alrededor de 16,000 habitantes y en promedio más de 300 días de sol año.

La Calle Mayor y la Avenida País Valenciano son la espina dorsal de Guardamar del Segura, el centro del pueblo cuenta con multitud de servicios como bancos, tiendas de todo tipo, centro de salud, estación de autobuses, centros educativos, bares y cafeterías, la iglesia o el ayuntamiento.  
Toda esta zona se ubica aproximadamente a 600 metros de la playa Centre, galardonada con bandera azul por la calidad de sus aguas, servicios e instalaciones. También se encuentra muy cerca de la playa de la Babilonia, el paseo Ingeniero Mira, el Parque Alfonso XIII o del Parque Reina Sofía.  
En sus alrededores te puedes encontrar con la Biblioteca Pública Municipal, el Museo Arqueológico de la Casa de Cultura, la Oficina de Turismo en la actual Casa Museo Francisco Mira y las esenciales calles de Guardamar.  
Todo ello convierte a esta zona en el lugar perfecto para vivir durante todo el año en el corazón del pueblo, rodeado de servicios y a cortas distancias de los principales parques, playas y puntos de interés del pueblo.

» <b>Tipo de Propiedad</b> Apartamento	» <b>Habitaciones</b> 3	» <b>Baños</b> 2
» <b>Planta</b> 1	» <b>Superficie construida</b> 127.00m2	» <b>Orientación</b> Sureste
» <b>Estado</b> Semireformado	» <b>Carpintería Interior</b>	» <b>Carpintería Exterior</b>
» <b>Antigüedad</b> 1990	» <b>IBI</b> 350.00€	» <b>Gastos de comunidad</b> 43€ 0
» <b>Nº de Plantas</b> 5	» <b>Distancia de la Playa</b> 550 metros	» <b>Vistas</b> Al parque
» <b>Tipo cocina</b> Independiente	» <b>Cocina</b> Equipada	

# Extras

 Agua	 Ascensor	 Esquina	 Luminoso	 Luz
 Muebles	 Patio	 Tv	 Terraza	 Terraza acristalada

# Entorno

 Vistas despejadas
--

Calificación energética En trámites	Consumo kW h/m <sup>2</sup> Año	Emisiones Kg CO <sub>2</sub> /m <sup>2</sup> Año
<b>A</b> Más eficiente		
<b>B</b>		
<b>C</b>		
<b>D</b>		
<b>E</b>		
<b>F</b>		
<b>G</b> Menos eficiente		

# Contacto y Asesoramiento

---



Avda. Mediterráneo 20 Guardamar del Segura

+34 966 726 013

[info@inmobiliariacgi.com](mailto:info@inmobiliariacgi.com)

[inmobiliariacgi.com](http://inmobiliariacgi.com)