



Apartamento con vistas a la pinada, trastero y dos plazas de garaje.

Guardamar del Segura, Masymas



🛏 2 hab. 🚿 1 bañ. 📏 60.00m²

117.000 €

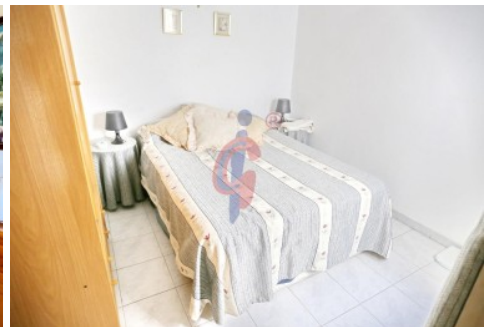
Ver la ficha online

Índice

- Fotos
- Características
- Extras
- Contacto y asesoramiento



Fotos



Características

Este apartamento ubicado en una zona muy tranquila de Guardamar del Segura, está junto a la maravillosa pinada, además está a menos de 950 metros de la hermosa playa de arena, con todos los servicios a mano, incluido el supermercado Masymas que está a menos de 5 min. andando.

El apartamento tiene INCLUIDO en el precio dos plazas de Garaje ubicada en el sótano del mismo edificio y un trastero en la azotea

CARACTERÍSTICAS:

- Apartamento de 60 m², en la 3^o planta accesible por ascensor, orientado al noreste, amueblado, con 2 dormitorios y 1 cuarto de baño completo.

- Terraza directamente accesible desde el salón comedor con vistas a la bonita pinada.

- Salón comedor cocina, con sofá, mueble y mesa con sillas.

- Dos dormitorios

- Cuarto de baño completo con bañera.

La vivienda tiene aire acondicionado con bomba de frío y calor.

UBICACIÓN: Guardamar del Segura es una ciudad costera situada en la Costa Blanca con alrededor de 16,000 habitantes y en promedio más de 300 días de sol año. Las hermosas playas de arena de 11 km de largo y aguas cristalinas del mar, el gran pinar, el moderno puerto deportivo, el patrimonio arqueológico y cultural y su gastronomía hacen de Guardamar uno de los destinos favoritos de miles de visitantes que pasan sus vacaciones aquí.

Te invitamos a que vengas a verlo en Guardamar. www.inmobiliariacgi.com - Guardamar del Segura - Alicante - Costa Blanca

» Tipo de Propiedad

Apartamento

» Habitaciones

2

» Baños

1

» Planta

3

» Superficie construida

60.00m²

» Orientación

Noreste

» Estado

De origen

» Carpintería Interior

» Carpintería Exterior

» Antigüedad

1992

» Distancia de la Playa

1000 metros

» Superficie Terraza

5.00m²

» Tipo exterior

Mixto

» Tipo calefacción

Split en pared

» Agua caliente

Termo eléctrico

» Tipo cocina

Salón-cocina

» Cocina

Equipada

Extras

 Agua	 Ascensor	 Calefacción	 Garaje	 Garaje doble
 Luminoso	 Luz	 Muebles	 Parking	 Terraza
 Trastero				

Calificación energética En trámites	Consumo kW h/m ² Año	Emisiones Kg CO ₂ /m ² Año
A Más eficiente		
B		
C		
D		
E		
F		
G Menos eficiente		

Contacto y Asesoramiento



Avda. Mediterráneo 20 Guardamar del Segura

+34 966 726 013

info@inmobiliariacgi.com

inmobiliariacgi.com