



Chalet con parcela de 2.000 m. en Partida Daimés (La Hoya-Elche)

Elche pedanias, El molar



🛏 3 habs. 🚿 2 bañ. 📏 180.00m²

340.000 €

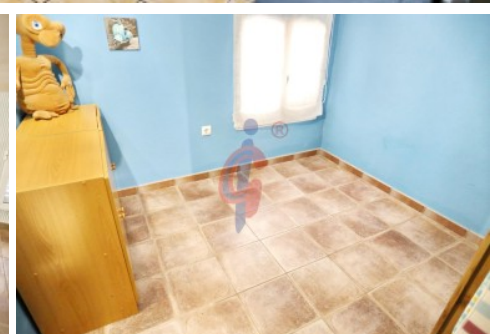
Ver la ficha online

Índice

- Fotos
- Características
- Extras
- Contacto y asesoramiento



Fotos



Características

Descubre este encantador chalet rústico en venta, situado en la pintoresca Partida Daimés, en la pedanía de La Hoya (Elche). Esta propiedad única, completamente registrada y legalizada, ofrece una experiencia de vida inigualable en un entorno natural y tranquilo.

El chalet se encuentra en una generosa parcela de 2.000 metros cuadrados, diseñada para disfrutar al máximo del aire libre. La destacada piscina, iluminada por la noche, proporciona un oasis perfecto para relajarse y refrescarse. El césped artificial añade un toque de verde durante todo el año sin el mantenimiento que requiere el césped natural. Además, una encantadora casita de herramientas alberga la depuradora, manteniendo todo en orden.

La vivienda, de 170 metros cuadrados distribuidos en dos plantas, combina el estilo rústico con comodidades modernas. En la planta baja, el amplio salón comedor invita a reuniones familiares y momentos acogedores junto a la chimenea de pellets de forja. Un dormitorio, un baño completo y una cocina independiente completan esta planta, todos con ventanas exteriores que permiten la entrada de luz natural y vistas al hermoso paisaje.

La planta superior ofrece un refugio privado con una antesala y dos dormitorios adicionales. El dormitorio principal cuenta con un elegante baño en suite, y todas las habitaciones disponen de ventanas exteriores, creando un ambiente luminoso y aireado.

El exterior del chalet es igualmente impresionante, con un patio trasero equipado con una práctica zona de tendedero y un extenso jardín adornado con árboles maduros, proporcionando sombra y belleza natural. Las ventanas con mosquiteras y las persianas eléctricas garantizan confort y facilidad de uso en todo momento. Además, el aire acondicionado en el salón comedor asegura una temperatura agradable durante todo el año.

Esta propiedad es una joya que combina el encanto rústico con las comodidades modernas, ideal para aquellos que buscan un hogar tranquilo y elegante en un entorno natural. No pierdas la oportunidad de hacer de este chalet tu refugio personal. ¡Contáctanos para más información y para programar una visita!

» Tipo de Propiedad

Chalet

» Habitaciones

3

» Baños

2

» Planta

0

» Superficie construida

180.00m²

» Orientación

Este Oeste

» Estado

Buen estado

» Carpintería Interior

» Carpintería Exterior

» Antigüedad

1999

» Superficie Parcela

2000m²

» Superficie Terraza

30.00m²

» Vistas

Despejadas

» Tipo exterior

Todo exterior

» Tipo calefacción

Pellets

» Agua caliente

Termo eléctrico

» Tipo cocina

Independiente

» Cocina

Equipada

Extras

 Agua	 Aire acondicionado	 Armarios empotrados	 Buhardilla	 Calefacción
 Chimenea	 Garaje	 Garaje doble	 Jardin	 Luminoso
 Muebles	 Parking	 Piscina propia	 Terraza	 Trastero

Entorno

 Vistas despejadas
--

Calificación energética En trámites	Consumo kW h/m2 Año	Emisiones Kg CO2/m2 Año
A Más eficiente		
B		
C		
D		
E		
F		
G Menos eficiente		

Contacto y Asesoramiento



Avda. Mediterráneo 20 Guardamar del Segura

+34 966 726 013

info@inmobiliariacgi.com

inmobiliariacgi.com