



Bonito apartamento ubicado en la Plaza Porticada con 3 dormitorios y dos baños.

Guardamar del Segura, Plaza porticada



🏠 3 habs. 🚿 2 bañ. 📏 86.00m²

249.000 €

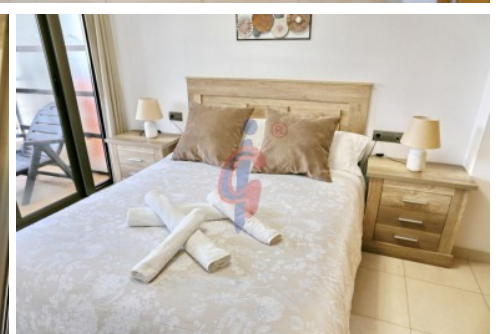
Ver la ficha online

Índice

- Fotos
- Características
- Extras
- Contacto y asesoramiento



Fotos



Características

¡Oportunidad única en Guardamar del Segura!

Presentamos este magnífico apartamento en venta, ubicado en la emblemática Plaza Porticada, con una ubicación privilegiada que te ofrece la mejor calidad de vida. Está ubicado en una cuarta planta de un edificio con ascensor, y tiene orientación norte.

Este encantador apartamento cuenta con una impresionante terraza de más de 15 metros cuadrados, perfecta para disfrutar del aire libre y el clima mediterráneo.

Todas las habitaciones del apartamento son exteriores, lo que garantiza una excelente luminosidad y ventilación en todos los espacios.

La vivienda dispone de tres amplios dormitorios y dos baños completos, uno de ellos en suite con el dormitorio principal, proporcionando mayor privacidad y comodidad.

La cocina es independiente y tiene acceso directo a la terraza, facilitando la conexión entre los espacios y ofreciendo un lugar perfecto para cocinar y disfrutar de tus comidas al aire libre.

Ubicación:

Situado a tan solo 1 minuto de la avenida de Cervantes y a 250 metros de la playa de Guardamar del Segura, tendrás todos los servicios y comodidades a tu alcance.

La proximidad a la playa te permitirá disfrutar del mar y del paseo marítimo siempre que desees. Este apartamento es perfecto para aquellos que buscan un hogar cómodo y funcional en una ubicación excepcional. No dejes pasar esta oportunidad de vivir en uno de los lugares más deseados de Guardamar del Segura.

¡Contacta con nosotros para más información y para programar una visita!

» **Tipo de Propiedad**

Apartamento

» **Habitaciones**

3

» **Baños**

2

» **Planta**

4

» **Superficie construida**

86.00m²

» **Orientación**

Norte

» **Estado**

Buen estado

» **Carpintería Interior**

» **Carpintería Exterior**

» **Antigüedad**

2007

» **Distancia de la Playa**

250 metros

» **Superficie Terraza**

15.00m²

» **Vistas**

A la calle

» **Tipo exterior**

Exterior

» **Agua caliente**

Termo eléctrico








» **Tipo cocina**

Independiente

» **Cocina**

Equipada

Extras

| | | | | |
|--|--|---|---|--|
|  Agua |  Armarios empotrados |  Ascensor |  Luminoso |  Luz |
|  Muebles |  Terraza | | | |

| Calificación energética En trámites | Consumo kW h/m ² Año | Emisiones Kg CO ₂ /m ² Año |
|--|------------------------------------|---|
| A Más eficiente | | |
| B | | |
| C | | |
| D | | |
| E | | |
| F | | |
| G Menos eficiente | | |

Contacto y Asesoramiento



Avda. Mediterráneo 20 Guardamar del Segura

+34 966 726 013

info@inmobiliariacgi.com

inmobiliariacgi.com