



# **Exclusivo Chalet Independiente en Construcción con Vistas Panorámicas**

Alicante, Playa San Juan



🛏 5 habs. 🚿 4 bañ. 📏 230.00m<sup>2</sup>

**2.250.000 €**

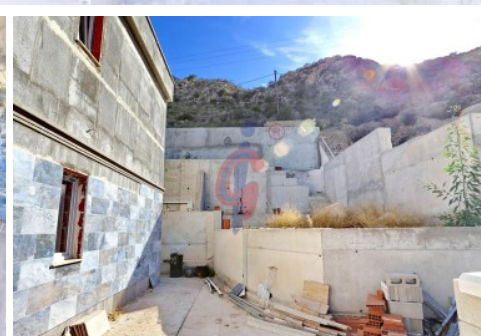
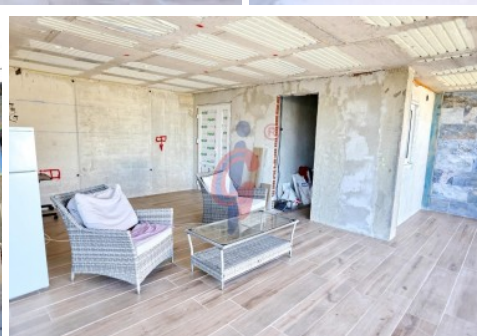
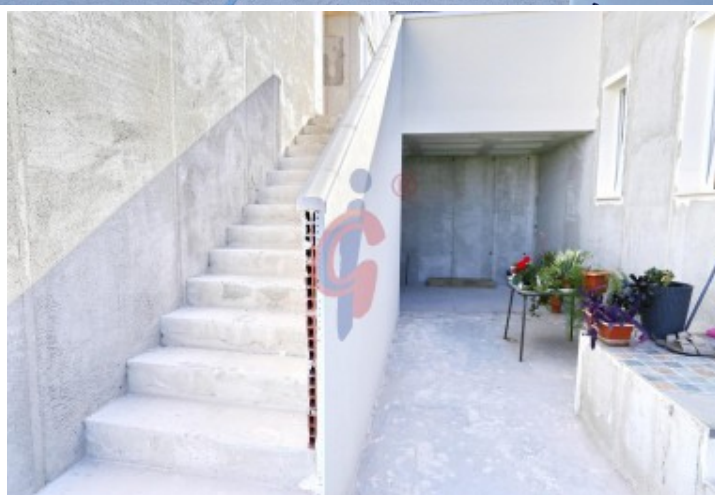
**Ver la ficha online**

## Índice

- Fotos
- Características
- Extras
- Contacto y asesoramiento



# Fotos



# Características

Presentamos una oportunidad única para adquirir un impresionante chalet independiente en la prestigiosa playa de la Albufera, Alicante. Situado junto a la majestuosa sierra Grossa, este chalet en construcción ofrece un estilo de vida lujoso con vistas espectaculares tanto a la sierra como al mar de fondo. Además, la propiedad incluye un apartamento de un dormitorio completamente terminado en la misma parcela, perfecto para invitados o como espacio adicional.

Características Principales:

- Chalet en Construcción: Con la oportunidad de personalizar detalles a tu gusto, este chalet en construcción promete ser una joya arquitectónica.
- Tres Plantas: Espacios amplios y funcionales distribuidos en tres niveles, diseñados para maximizar el confort y la elegancia.
- 5 Dormitorios y 4 Baños: Amplias habitaciones y baños bien equipados para acomodar a toda la familia y a los invitados.
- Apartamento de 1 Dormitorio: Unidad completamente terminada en la misma parcela, ideal para visitas, personal de servicio o como oficina privada.
- Sótano: El sótano hace la función de garaje con capacidad para varios vehículos y zona de almacenamiento.

Detalles de la Propiedad:

- Vistas Espectaculares: Disfruta de impresionantes vistas a la sierra Grossa y al mar Mediterráneo, creando un entorno sereno y relajante.
- Zona Tranquila: Ubicado en una zona residencial tranquila, alejada del bullicio del centro de Alicante pero con fácil acceso a todas las comodidades y servicios.
- Buenas Conexiones de Transporte: Excelente conectividad con el centro de Alicante, permitiendo un acceso rápido y conveniente a la ciudad.

Ventajas Adicionales:

- Diseño Moderno y Funcional: La construcción del chalet sigue un diseño moderno, combinando funcionalidad con estética.
- Espacios Abiertos y Luminosos: Grandes ventanales y espacios abiertos que proporcionan una abundante luz natural.
- Zona Exterior: Amplio terreno que ofrece múltiples posibilidades para jardines, piscina, zonas de ocio y más.

Ideal Para:

- Familias: Un hogar perfecto para familias que buscan espacio, confort y tranquilidad en un entorno natural privilegiado.
- Inversores: Una excelente oportunidad de inversión en una de las zonas más exclusivas de Alicante.
- Segunda Residencia: El lugar ideal para una casa de vacaciones cerca de la playa y la naturaleza, pero con todas las comodidades de la ciudad.

No pierdas la oportunidad de hacerte con este chalet único en la Playa de la Albufera. ¡Contacta con nosotros hoy mismo para obtener más información y programar una visita! Descubre cómo esta propiedad puede convertirse en tu hogar soñado.

## » Tipo de Propiedad

Chalet

## » Habitaciones

5

## » Baños

4

## » Planta

0

## » Superficie construida

230.00m<sup>2</sup>

## » Orientación

Norte Sur

## » Estado

En construcción

## » Carpintería Interior

## » Carpintería Exterior

Aluminio Rotura Puente Térmico

## » Antigüedad

2018

## » Distancia de la Playa

1000 metros

## » Superficie Terraza

25.00m<sup>2</sup>

## » Tipo exterior

Exterior

## » Agua caliente

Termo eléctrico

## » Tipo cocina

Independiente



## » Cocina

Vacía

# Extras

 Agua	 Apart. separado	 Balcón	 Jardin	 Luminoso
 Mirador	 Parking	 Piscina propia	 Sótano	 Terraza

# Entorno

 Vistas al mar	 Vistas despejadas
--	--

Calificación energética En trámites	Consumo kW h/m2 Año	Emisiones Kg CO2/m2 Año
<b>A</b> Más eficiente		
<b>B</b>		
<b>C</b>		
<b>D</b>		
<b>E</b>		
<b>F</b>		
<b>G</b> Menos eficiente		

# Contacto y Asesoramiento

---



Avda. Mediterráneo 20 Guardamar del Segura

+34 966 726 013

[info@inmobiliariacgi.com](mailto:info@inmobiliariacgi.com)

[inmobiliariacgi.com](http://inmobiliariacgi.com)