



¡ Precioso ático dúplex con gran solarium y piscina comunitaria!

Guardamar del Segura, CENTRO



🛏 3 habs. 🚿 2 bañ. 📏 70.00m²

154.990 €

Ha bajado 5.005 €

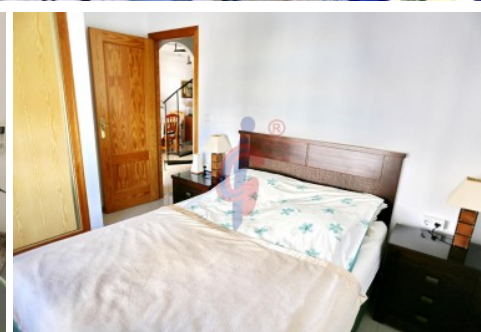
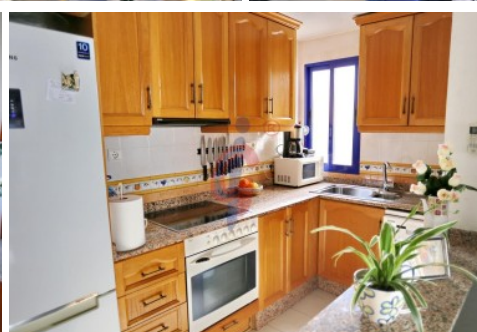
Ver la ficha online

Índice

- Fotos
- Características
- Extras
- Contacto y asesoramiento



Fotos



Características

Bonito ático dúplex situado a 20 min. andando de la playa, a travesando la maravillosa pinada de Guardamar. Este apartamento tiene una superficie construida de 70 m2. más una terraza solárium de aproximadamente 25 m. El precio INCLUYE plaza de garaje en el sótano del mismo edificio con un trastero muy amplio. Tiene orientación noreste con lo que el apartamento es muy luminoso y soleado.

-Terraza solárium de 25 m2.

-Distribución de habitaciones: 2 dormitorios y 1 baños ubicados en la primera planta y el tercero junto con un baño en la planta superior.

-Cocina con ventana, equipada completa con electrodomésticos, termo eléctrico para agua caliente.

-Salón-comedor con salida a una terraza en planta.

-El piso está completo en equipamientos (muebles, mesas, sillas, mamparas de baño, armarios...).

La zona de la Pinada es un tranquilo lugar rodeado de naturaleza, espacios abiertos y bonitas viviendas en residenciales modernos con piscina y áreas de ocio e infantiles. Se encuentra muy próxima al supermercado Masymas, el rio Segura, la desembocadura y el Puerto Deportivo de Guardamar.

Todas las viviendas de esta zona se ubican aproximadamente a 1 kilómetro de las playas de Els Vivers y La Babilonia, caracterizadas por su arena fina y dorada junto a un entorno de dunas fijadas con abundante vegetación y extensos pinares.

El Parque Alfonso XIII o más conocido en Guardamar como la Pinada, es un bosque de 800 hectáreas y más de 600.000 árboles que se compone de pinos, eucaliptos, cipreses y palmeras. En él se encuentran también la Casa Forestal y los restos arqueológicos de La Fonteta y la Rabita Califal declarados Bien de Interés Cultural.

Todo ello convierte a esta zona en un paraje natural muy atractivo tanto para vivir todo el año, como para veranear y pasar temporadas cortas en un entorno de naturaleza al lado del mar de la Costa Blanca.

Si quieres visitar la vivienda, sólo tienes que solicitar una cita previa y te lo enseñaremos encantados.

» Tipo de Propiedad

Ático Dúplex

» Habitaciones

3

» Baños

2

» Planta

4

» Superficie construida

70.00m2

» Orientación

Suroeste

» Estado

Buen estado

» Carpintería Interior

» Carpintería Exterior

» Antigüedad

2002

» Superficie Terraza

25.00m2

» Vistas

Despejadas

» Tipo exterior

Exterior

» Agua caliente

Termo eléctrico












» Tipo cocina

Americana

» Cocina

Equipada

Extras

 Agua	 Armarios empotrados	 Ascensor	 Garaje	 Luminoso
 Luz	 Muebles	 Parking	 Piscina comunitaria	 Terraza
 Trastero				

Entorno

 Vistas despejadas
--

Calificación energética En trámites	Consumo kW h/m ² Año	Emisiones Kg CO ₂ /m ² Año
A Más eficiente		
B		
C		
D		
E		
F		
G Menos eficiente		

Contacto y Asesoramiento



Avda. Mediterráneo 20 Guardamar del Segura

+34 966 726 013

info@inmobiliariacgi.com

inmobiliariacgi.com