



**Magnifico ático con vistas
panorámicas y al mar de fondo en La
Marina (Elche)**

La marina, San fulgencio



🏠 3 hab. 🚿 3 bañ. 📏 140.00m²

229.000 €

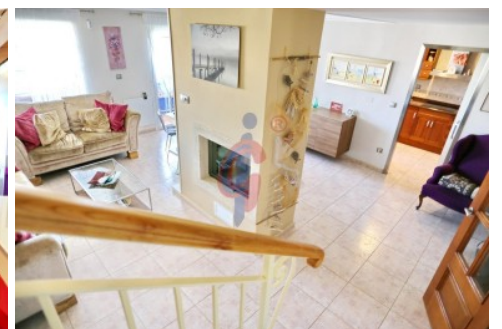
Ver la ficha online

Índice

- Fotos
- Características
- Extras
- Contacto y asesoramiento



Fotos



Características

¡Déjate seducir por este espectacular ático dúplex ubicado en el corazón de La Marina, Elche, en la prestigiosa Avenida Alegría! Disfruta de unas vistas panorámicas impresionantes, con el mar de fondo y toda la costa, desde Alicante hasta Torrevieja.

Con una orientación este y oeste, este ático dúplex ofrece ventilación cruzada y prácticamente todas las estancias exteriores, lo que garantiza una luminosidad y frescura inigualables. La amplia cocina cuenta con una zona de lavandería con ventana exterior y vistas al mar, convirtiendo la tarea diaria en un placer.

El salón comedor es el corazón de la vivienda, con una chimenea de cristal que crea un ambiente acogedor y elegante, visible desde cualquier punto del salón. En la primera planta, encontrarás dos baños y dos dormitorios, así como el comedor y una cocina con una terraza exterior, perfecta para disfrutar de comidas al aire libre con vistas espectaculares. En la planta superior, un dormitorio de más de 40 metros cuadrados te espera, junto con un baño completo y otra terraza con vistas panorámicas que te dejarán sin aliento.

Este piso ofrece una ubicación privilegiada, ideal para vivir cómodamente. Con una excelente combinación por carretera, el aeropuerto está a menos de 20 minutos, Elche a 15 minutos y Guardamar del Segura a solo 10 minutos de distancia.

No pierdas la oportunidad de vivir en este oasis urbano y disfrutar de todo lo que La Marina tiene para ofrecer.

¡Contáctanos hoy mismo para programar una visita!

» **Tipo de Propiedad**
Ático Dúplex

» **Habitaciones**
3

» **Baños**
3

» **Planta**
4

» **Superficie construida**
140.00m²

» **Orientación**
Este

» **Estado**
Buen estado

» **Carpintería Interior**

» **Carpintería Exterior**

» **Antigüedad**
2003

» **IBI**
350.00€

» **Gastos de comunidad**
77€ 0



» **Vistas**
Mixto

» **Agua caliente**
Termo eléctrico

Extras

 Agua	 Armarios empotrados	 Ascensor	 Balcón	 Chimenea
 Luminoso	 Luz	 Muebles	 Terraza	

Entorno

 Vistas al mar	 Vistas despejadas
--	--

Calificación energética En trámites	Consumo kW h/m ² Año	Emisiones Kg CO ₂ /m ² Año
A Más eficiente		
B		
C		
D		
E		
F		
G Menos eficiente		

Contacto y Asesoramiento



Avda. Mediterráneo 20 Guardamar del Segura

+34 966 726 013

info@inmobiliariacgi.com

inmobiliariacgi.com