



¡ Magnífico ático ubicado en la Plaza Porticada con orientación Este-Oeste y gran terraza solarium!

Guardamar del Segura, Pueblo



🛏 3 habs. 🚿 2 bañ. 📏 71.00m²

189.995 €

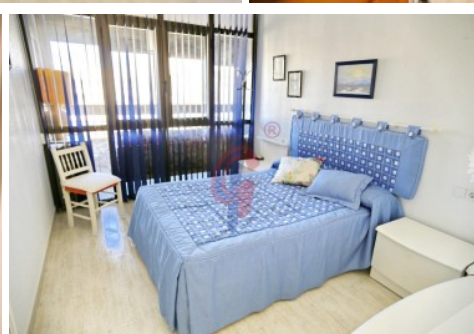
Ver la ficha online

Índice

- Fotos
- Características
- Extras
- Contacto y asesoramiento



Fotos



Características

¡Descubre este espectacular ático en venta en la Plaza Porticada de Guardamar, a tan solo 200 metros de la impresionante playa! Esta propiedad única ofrece un estilo de vida exclusivo en un entorno privilegiado. Desde el momento en que entras, quedas impresionado por la luminosidad y amplitud de este ático totalmente exterior. Con dos terrazas acristaladas, una orientada al este y otra al oeste, podrás disfrutar del sol y las vistas en cualquier momento del día.

El comedor, con aproximadamente 30 metros cuadrados, cuenta con una gran cristalera que ofrece vistas panorámicas a la Plaza Porticada, agregando un toque de elegancia y sofisticación a tus reuniones y momentos de relax.

La distribución interior de la vivienda incluye tres dormitorios, todos ellos con armarios empotrados, y dos cuartos de baño, uno de ellos con ducha. Además, una terraza-solarium totalmente exterior te ofrece unas vistas impresionantes al mar y una orientación perfecta para disfrutar del amanecer.

Además, para tu comodidad, el precio de la vivienda incluye una plaza de garaje en un edificio cercano, proporcionando un lugar seguro y conveniente para estacionar tu vehículo.

En resumen, este ático es una oportunidad única para aquellos que buscan un hogar de lujo en una ubicación inmejorable, con todas las comodidades y vistas impresionantes incluidas. ¡No dejes pasar esta oportunidad y contáctanos hoy mismo para programar una visita!

» **Tipo de Propiedad**
Ático

» **Habitaciones**
3

» **Baños**
2

» **Planta**
5

» **Superficie construida**
71.00m²

» **Orientación**
Este Oeste

» **Estado**
Buen estado

» **Carpintería Interior**

» **Carpintería Exterior**

» **Antigüedad**
1998

» **Gastos de comunidad**
96€ 3

» **Distancia de la Playa**
200 metros

» **Superficie Terraza**
30.00m²

» **Vistas**
Al mar

» **Tipo exterior**
Exterior

» **Agua caliente**
Termo eléctrico



» **Tipo cocina**
Americana

» **Cocina**
Equipada

Extras

 Agua	 Aire acondicionado	 Armarios empotrados	 Ascensor	 Esquina
 Garaje	 Luminoso	 Luz	 Mirador	 Muebles
 Solarium	 Terraza	 Terraza acristalada		

Entorno

 Vistas al mar	 Vistas despejadas
--	--

Calificación energética En trámites	Consumo kW h/m ² Año	Emisiones Kg CO ₂ /m ² Año
A Más eficiente		
B		
C		
D		
E		
F		
G Menos eficiente		

Contacto y Asesoramiento



Avda. Mediterráneo 20 Guardamar del Segura

+34 966 726 013

info@inmobiliariacgi.com

inmobiliariacgi.com