



# **Apartamento en Guardamar del Segura, zona MERCADONA**

Guardamar del Segura, MERCADONA



🛏 2 habs. 🚿 1 bañ. 📏 60.00m<sup>2</sup>

**137.950 €**

**Ver la ficha online**

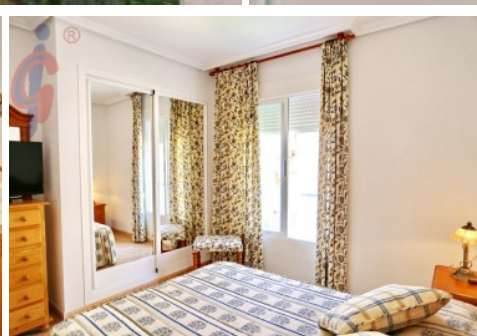
## Índice

- Fotos
- Características
- Extras
- Contacto y asesoramiento





# Fotos



# Características

¡Bonito apartamento de 2 dormitorios con agradables vistas al parque!

Esta vivienda es muy bien conservada y se encuentra justo a dos calles del supermercado Mercadona, en una zona muy céntrica de Guardamar del Segura, y también está a menos de 400 m de la playa.

## CARACTERÍSTICAS:

- Este apartamento está orientado al oeste, con 2 dormitorios, está ubicado en la 2º planta accesible por ascensor, está en muy buenas condiciones y completamente amueblado.
- Amplia terraza, directamente accesible desde el salón comedor, con capacidad para una mesa 6/8 sillas, donde se puede disfrutar de sol por las tardes, además tiene unas agradables vistas despejadas al parque de Miguel Angel Blanco.
- Salón comedor totalmente amueblado.
- Cocina americana con barra al salón, incluye los electrodomésticos instalados.
- Dormitorio principal con ventana exterior muy amplio, con armario empotrado y cómoda.
- Amplia habitación con capacidad para dos camas y mucho espacio de almacenamiento en un armario empotrado.
- Un cuarto de baño completo con plato de ducha, lavabo con muebles de baño y un inodoro y bidet.

El precio INCLUYE una plaza de garaje y un trastero en el mismo edificio.

UBICACIÓN: Guardamar del Segura es una ciudad costera situada en la Costa Blanca con alrededor de 16,000 habitantes y en promedio más de 300 días de sol año. Las hermosas playas de arena de 11 km de largo y aguas cristalinas del mar, el gran pinar, el moderno puerto deportivo, el patrimonio arqueológico y cultural y su gastronomía hacen de Guardamar uno de los destinos favoritos de miles de visitantes que pasan sus vacaciones aquí.

» <b>Tipo de Propiedad</b> Apartamento	» <b>Habitaciones</b> 2	» <b>Baños</b> 1
» <b>Planta</b> 2	» <b>Superficie construida</b> 60.00m2	» <b>Orientación</b> Oeste
» <b>Estado</b> Buen estado	» <b>Carpintería Interior</b>	» <b>Carpintería Exterior</b> Aluminio Lacado
» <b>Antigüedad</b> 1999	» <b>Salon</b> 1	» <b>Nº de Plantas</b> 4
» <b>Distancia de la Playa</b> 400 metros	» <b>Vistas</b> Al parque	» <b>Tipo exterior</b> Exterior

# Extras

 Agua	 Armarios empotrados	 Ascensor	 Garaje	 Luminoso
 Luz	 Muebles	 Trastero		

# Entorno

 Vistas despejadas
--

Calificación energética En trámites	Consumo kW h/m <sup>2</sup> Año	Emisiones Kg CO <sub>2</sub> /m <sup>2</sup> Año
<b>A</b> Más eficiente		
<b>B</b>		
<b>C</b>		
<b>D</b>		
<b>E</b>		
<b>F</b>		
<b>G</b> Menos eficiente		

# Contacto y Asesoramiento

---



Avda. Mediterráneo 20 Guardamar del Segura

+34 966 726 013

[info@inmobiliariacgi.com](mailto:info@inmobiliariacgi.com)

[inmobiliariacgi.com](http://inmobiliariacgi.com)