



¡Vive en la cima del mundo con este increíble ático!

Guardamar del Segura, puerto deportivo



🛏 2 habs. 🚿 2 bañ. 📏 102.00m²

244.975 €
Ha bajado 24.025 €

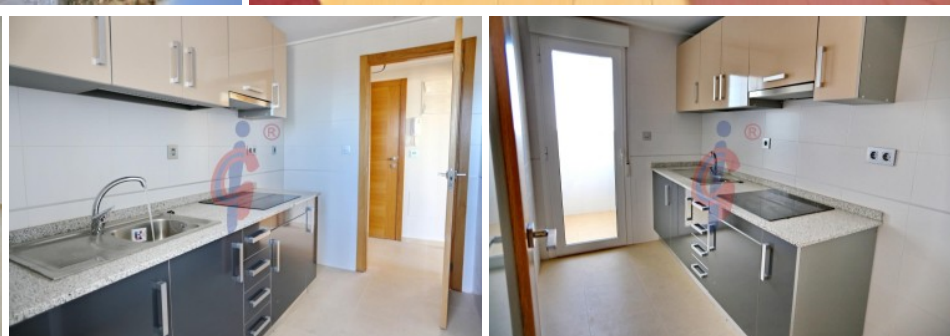
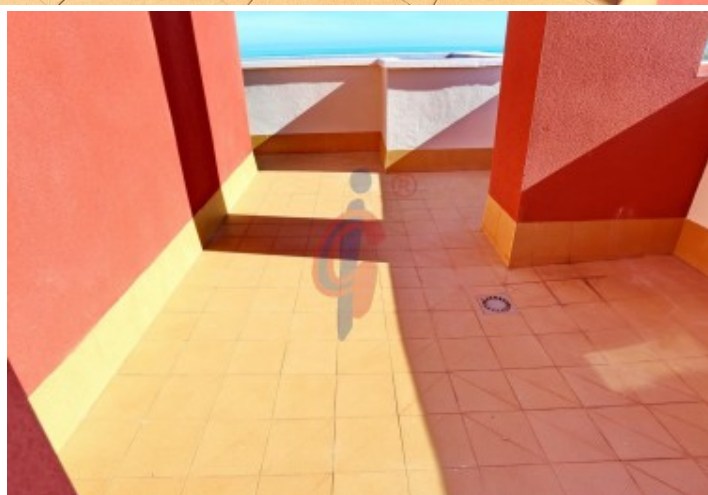
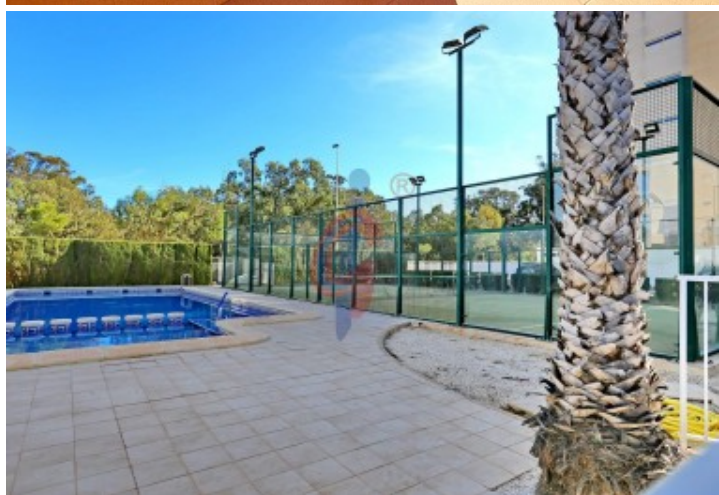
[Ver la ficha online](#)

Índice

- Fotos
- Características
- Extras
- Contacto y asesoramiento



Fotos



Características

Este ático te ofrece una experiencia de vida única, con vistas panorámicas a la impresionante pinada y al mar en el horizonte. La terraza, con una generosa extensión de 40 metros y orientación SOL NACIENTE y SUR, se convierte en tu propio rincón de paz con la naturaleza como telón de fondo.

Características destacadas:

Vistas espectaculares: Despiértate cada mañana con la serenidad de la pinada y la majestuosidad del mar en la distancia. Las vistas desde este ático son simplemente asombrosas, ofreciendo una conexión directa con la belleza natural que rodea tu hogar.

Terraza expansiva: La terraza, con su orientación SUR-ESTE-NORTE, te brinda la oportunidad de disfrutar del sol de la mañana, y mediodía, siendo fresca en las tardes. Un espacio perfecto para relajarte, disfrutar de cenas al aire libre o simplemente contemplar las vistas infinitas.

Dos dormitorios y dos baños: Con dos dormitorios y dos baños, esta propiedad ofrece comodidad y privacidad para todos los miembros de la familia o invitados. Los espacios son luminosos y exteriores, brindando una sensación de amplitud y conexión con el entorno.

Cocina independiente y galería: La cocina independiente ofrece un espacio funcional y cómodo para preparar tus comidas favoritas. Además, cuenta con una galería que proporciona espacio adicional y funcionalidad para tus necesidades diarias.

Todo exterior: Disfruta de la luminosidad natural en todas las estancias, ya que todo el ático es exterior. La luz del sol llena cada rincón, creando un ambiente cálido y acogedor.

Plaza de garaje para coche y moto: La comodidad está garantizada con una plaza de garaje es doble, tiene espacio para coche y moto. Olvídate de preocuparte por el estacionamiento y disfruta de la practicidad que te ofrece esta propiedad.

Zonas comunes completas: La urbanización cuenta con una variedad de comodidades, desde un parque infantil para los más pequeños hasta una pista de tenis para los amantes del deporte. Además, podrás refrescarte en la piscina comunitaria después de un día soleado.

Este ático es mucho más que una casa; es un estilo de vida. La combinación de vistas espectaculares, una terraza excepcional, dormitorios y baños bien distribuidos, cocina independiente y comodidades completas hacen de esta propiedad una oportunidad única. ¡No pierdas la oportunidad de vivir en lo más alto!

Estaremos encantados de enseñarte esta vivienda para que puedas comprobar por ti mismo esta joya del puerto de Guardamar del Segura.

» **Tipo de Propiedad**
Ático

» **Habitaciones**
2

» **Baños**
2

» **Planta**
8

» **Superficie construida**
102.00m²

» **Orientación**
Este Oeste

» **Estado**
Semi nuevo

» **Carpintería Interior**

» **Carpintería Exterior**

» **Antigüedad**
2010

» **Nº de Plantas**
7

» **Distancia de la Playa**
1000 metros

» **Superficie Terraza**
20.00m²

» **Vistas**
Mixto







» **Tipo exterior**
Exterior

» **Agua caliente**
Termo eléctrico

» **Tipo cocina**
Independiente

» **Cocina**
Solo muebles

Extras

 Agua	 Armarios empotrados	 Ascensor	 Esquina	 Galería
 Garaje	 Garaje doble	 Luminoso	 Luz	 Parking
 Piscina comunitaria	 Preinstalación aacc	 Puerta blindada	 Solarium	 Tv
 Terraza				

Entorno

 Urbanización	 Vistas al mar	 Vistas despejadas
---	--	--

Calificación energética En trámite	Consumo kW h/m ² Año	Emisiones Kg CO ₂ /m ² Año
A Más eficiente		
B		
C		
D		
E		
F		
G Menos eficiente		

Contacto y Asesoramiento



Avda. Mediterráneo 20 Guardamar del Segura

+34 966 726 013

info@inmobiliariacgi.com

inmobiliariacgi.com