



¡ Bonito bungalow en planta baja con gran terraza en Pórtico Mediterráneo!

Guardamar del Segura, Pórtico Mediterráneo



🏠 2 habs. 🚿 1 bañ. 📏 50.00m²

116.000 €

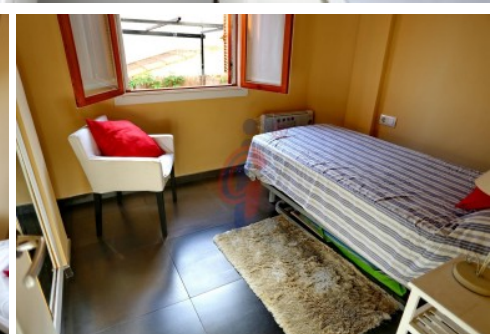
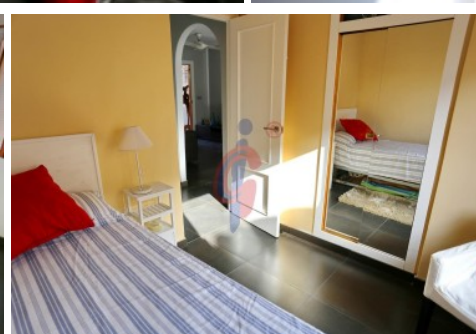
Ver la ficha online

Índice

- Fotos
- Características
- Extras
- Contacto y asesoramiento



Fotos



Características

Esta propiedad está situada en una zona tranquila en una urbanización a las afueras de Guardamar del Segura, en la urbanización Pórtico Mediterráneo entre Guardamar del Segura y Torrevieja, a 20 minutos a pie de la playa y a 5 minutos del centro de Guardamar en coche, con todas las instalaciones, como restaurantes, supermercados, bancos, la iglesia, el ayuntamiento y la estación de autobuses. Todo para disfrutar de su estancia en Guardamar.

Esta propiedad es perfecta para la vida permanente, para permanecer en el invierno o para quedarse durante las vacaciones.

CARACTERÍSTICAS:

- Este bungalow adosado está ubicado en planta baja, está en muy buenas condiciones, parcialmente reformado y está amueblado con mucho gusto.
- Esta propiedad tiene una amplia terraza, en la entrada de la vivienda, con casi 30m², equipada con muebles de terraza, amplia mesa y sillas y mucho espacio libre incluso para un vehículo. También tiene una segunda terraza más independiente en la zona trasera de la vivienda.
- Salón luminoso con acceso directo desde la terraza principal orientada al oeste, muy luminoso y soleado.
- La cocina americana con muebles modernos y salida a la terraza trasera, equipada con los electrodomésticos instalados.
- 2 amplios dormitorios con armarios empotrados.
- 1 cuarto de baño completo

UBICACIÓN: Guardamar del Segura es una ciudad costera situada en la Costa Blanca con alrededor de 16,000 habitantes y en promedio más de 300 días de sol año. Las hermosas playas de arena de 11 km de largo y aguas cristalinas del mar, el gran pinar, el moderno puerto deportivo, el patrimonio arqueológico y cultural y su gastronomía hacen de Guardamar uno de los destinos favoritos de miles de visitantes que pasan sus vacaciones aquí.

Al otro lado de la carretera N-332 desde Guardamar y de camino hacia Torrevieja se encuentra la zona del Moncayo y Pórtico Mediterráneo, un conjunto de urbanizaciones con bungalows de todo tipo en plena naturaleza.

Todas las viviendas de esta zona se ubican aproximadamente a 3 kilómetros del casco urbano y a 600 metros de la playa del Moncayo, una de las mejores playas de Guardamar galardonada con bandera azul por la calidad de sus aguas, servicios e instalaciones.













En sus alrededores te puedes encontrar con el Hotel Playas, restaurantes, tiendas de servicios, un camping, los diferentes restos arqueológicos de la "Torre del Descargador" y de una antigua villa romana así como con la Laguna Salada de la Mata, todo un paraíso para las aves.

Todo ello convierte a esta zona en un bonito lugar para disfrutar de unas vistas espectaculares en espacios abiertos, agradables paseos o tranquilas rutas senderistas en contacto con la naturaleza a las afueras del pueblo pero cerca de todos los servicios.



Te invitamos a que vengas a verlo en Guardamar.

» Tipo de Propiedad Planta baja	» Habitaciones 2	» Baños 1
» Planta 0	» Superficie construida 50.00m ²	» Orientación Este Oeste
» Estado Semireformado	» Carpintería Interior	» Carpintería Exterior
» Antigüedad 1992	» IBI 194.00€	» Distancia de la Playa 1000 metros
» Superficie Terraza 40.00m ²	» Superficie Patio 20.00m ²	» Vistas Jardín
» Agua caliente Termo eléctrico	» Tipo cocina Salón-cocina	

Extras

 Agua	 Armarios empotrados	 Esquina	 Garaje	 Jardin
 Luminoso	 Luz	 Parking	 Patio	 Piscina comunitaria
 Terraza	 Trastero			

Entorno

 Urbanización	 Vistas despejadas
---	--

Calificación energética En trámites	Consumo kW h/m ² Año	Emisiones Kg CO ₂ /m ² Año
A Más eficiente		
B		
C		
D		
E		
F		
G Menos eficiente		

Contacto y Asesoramiento



Avda. Mediterráneo 20 Guardamar del Segura

+34 966 726 013

info@inmobiliariacgi.com

inmobiliariacgi.com