



**¡¡Fantástico apartamento en planta
baja con entrada independiente !!!**

Guardamar del Segura, MERCADONA



🛏 2 habs. 🚿 1 bañ. 📏 73.00m²

94.900 €
Ha bajado 5.000 €

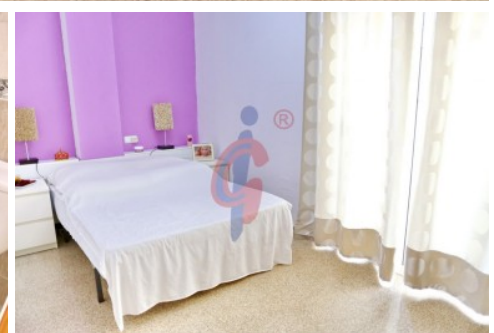
Ver la ficha online

Índice

- Fotos
- Características
- Extras
- Contacto y asesoramiento



Fotos



Características

La vivienda está totalmente equipada, con dos dormitorios y un baño, tiene entrada independiente desde la calle, tiene terraza exterior y un amplio patio con orientación sur.

Desde la entrada a la vivienda se accede a la primera terraza y salón comedor, dispone de cocina con barra americana al salón comedor, con todos los electrodomésticos instalados y ventana a la fachada exterior, aportándole mucha luz y ventilación natural.

Cuarto de baño completo con bañera y con ventana a patio para mejor ventilación e iluminación. Tiene dos dormitorios, los dos con armario empotrado y los dos con dos grandes ventanales y salida a un patio de luz, el dormitorio juvenil sale a un patio más recogido y el dormitorio de matrimonio sale a un gran patio soleado, ideal para comidas en invierno y cenas en verano.

El apartamento tiene la característica de que todas sus estancias tienen ventanas, se encuentra en buen estado de conservación, y muy bien situado, entre el Parque Sur y Mercadona, con todos los servicios a mano, y a la playa a 400 metros reales.










Reúne las condiciones para ser vivienda habitual o vivienda vacacional por su estado y inmejorable ubicación, y se puede visitar en cualquier momento.

Pida información sin compromiso!

www.inmobiliariacgi.com - Guardamar del Segura - Alicante - Costa Blanca

» Tipo de Propiedad Apartamento	» Habitaciones 2	» Baños 1
» Planta 0	» Superficie construida 73.00m ²	» Orientación Norte
» Estado Buen estado	» Carpintería Interior	» Carpintería Exterior
» Antigüedad 2000	» Gastos de comunidad 13€ 6	» Nº de Plantas 4
» Distancia de la Playa 400 metros	» Superficie Terraza 5.00m ²	» Superficie Patio 15.00m ²
» Vistas A la calle	» Agua caliente Termo eléctrico	» Tipo cocina Americana
» Cocina Equipada		

Extras

 Agua	 Armarios empotrados	 Ascensor	 Luminoso	 Luz
 Muebles	 Patio	 Tv	 Terraza	

Calificación energética En trámites	Consumo kW h/m ² Año	Emisiones Kg CO ₂ /m ² Año
A Más eficiente		
B		
C		
D		
E		
F		
G Menos eficiente		

Contacto y Asesoramiento



Avda. Mediterráneo 20 Guardamar del Segura

+34 966 726 013

info@inmobiliariacgi.com

inmobiliariacgi.com