



**¡ Bonito apartamento en plaza porticada en perfecto estado con plaza de garaje!**

Guardamar del Segura, Plaza porticada



🛏 2 habs. 🚿 1 bañ. 📏 74.00m<sup>2</sup>

**96.975 €**

**Ver la ficha online**

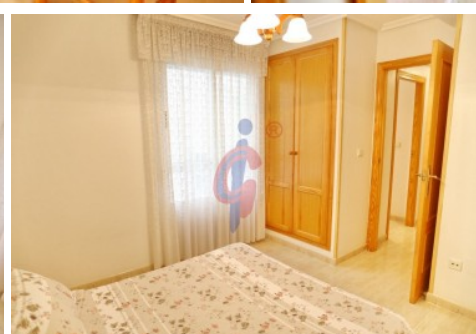
## Índice

- Fotos
- Características
- Extras
- Contacto y asesoramiento





# Fotos



# Características

Este apartamento está ubicado a 3 minutos andando del Supermercado Mercadona, cerca del centro de la localidad y a 350 m de la playa. Es ideal para disfrutar del mar, sol, el parque, la comida y todos los servicios a mano, como residencia permanente o como una casa de vacaciones.

Este apartamento tiene INCLUIDO en el precio UNA PLAZA DE GARAJE en un edificio cercano al edificio donde está ubicado el apartamento.

## CARACTERÍSTICAS:

- Apartamento de 74 m2, accesible por ascensor en la segunda planta, completamente amueblado, sus propietarios han cuidado muy bien esta vivienda . Tiene orientación norte, con muy buenas vistas a la Plaza Porticada.
- Terraza directamente accesible desde el salón con espacio para mesa y cuatro sillas, también tiene un mueble organizador exterior.
- Amplio salón comedor.
- Cocina grande e independiente con salida a la terraza, mucho espacio en los armarios, encimera de granito, incluye los electrodomésticos instalados.
- 2 amplios dormitorios con armarios empotrados, uno con cama de matrimonio y otro con dos camas individuales.
- Cuarto de baño amplio, completo con bañera y mueble empotrado debajo del lavabo.

La vivienda incluye todos los muebles.

UBICACIÓN: Guardamar del Segura es una ciudad costera situada en la Costa Blanca con alrededor de 16,000 habitantes y en promedio más de 300 días de sol año. Las hermosas playas de arena de 11 km de largo y aguas cristalinas del mar, el gran pinar, el moderno puerto deportivo, el patrimonio arqueológico y cultural y su gastronomía hacen de Guardamar uno de los destinos favoritos de miles de visitantes que pasan sus vacaciones aquí.

### » Tipo de Propiedad

Apartamento

### » Habitaciones

2

### » Baños

1

### » Planta

2

### » Superficie construida

74.00m2

### » Orientación

Este

### » Estado

Buen estado

### » Carpintería Interior

### » Carpintería Exterior

### » Antigüedad

1999

### » Nº de Plantas

4

### » Distancia de la Playa

350 metros

### » Superficie Terraza

6.00m2

### » Vistas

Al parque

### » Agua caliente

Termo eléctrico

### » Tipo cocina

Independiente

### » Cocina

Equipada

# Extras

 Agua	 Armarios empotrados	 Ascensor	 Garaje	 Luminoso
 Luz	 Muebles	 Tv	 Terraza	 Terraza acristalada

# Entorno

 Vistas despejadas
--

Calificación energética En trámites	Consumo kW h/m <sup>2</sup> Año	Emisiones Kg CO <sub>2</sub> /m <sup>2</sup> Año
<b>A</b> Más eficiente		
<b>B</b>		
<b>C</b>		
<b>D</b>		
<b>E</b>		
<b>F</b>		
<b>G</b> Menos eficiente		

# Contacto y Asesoramiento

---



Avda. Mediterráneo 20 Guardamar del Segura

+34 966 726 013

[info@inmobiliariacgi.com](mailto:info@inmobiliariacgi.com)

[inmobiliariacgi.com](http://inmobiliariacgi.com)