



¡Bonito Ático dúplex a escasos 200 m. de la playa!

Guardamar del Segura, CERVANTES-PLAYA



🛏 4 habs. 🚿 2 bañ. 📏 126.00m²

235.000 €
Ha bajado 40.000 €

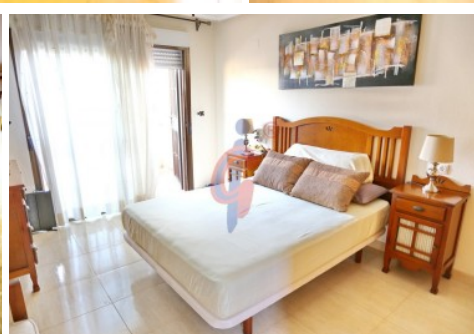
Ver la ficha online

Índice

- Fotos
- Características
- Extras
- Contacto y asesoramiento



Fotos



Características

Bonito ático dúplex situado a tan sólo 200m de la playa centro en Guardamar.

Este apartamento tiene una superficie construida de 126 m2. y el precio incluye plaza de garaje con trastero en el sótano del mismo edificio.

Tiene orientación Sur con lo que el apartamento es muy luminoso y soleado.

-Terraza de 13 m2 con toldo y armario empotrado.

-Distribución de habitaciones: 4 dormitorios y 2 baños (uno en habitación principal). 2 dormitorios ubicados en la primera planta y otros dos en la planta superior.

-Cocina integrada en el salón comedor, reformada y equipada completa con frigorífico, placa cerámica, lavadora, armarios, termo eléctrico para agua caliente y salida a terraza. Salón-comedor con salida a terraza. Recibidor luminoso.

-Instalación para hilo musical por toda la casa con mandos individuales por cada estancia.

-Iluminación general con focos halógenos.

-El piso está completo en equipamientos (muebles, mesas, sillas, mamparas de baño, armarios...).

-Ascensor directo desde el garaje a la planta del piso.

-Aire acondicionado frío/caliente por toda la vivienda

La Plaza Porticada es un conjunto de edificios que conforman una bonita plaza de palmeras blancas, zonas ajardinadas, de ocio e infantiles. Se trata de un espacio abierto con viviendas caracterizadas por sus grandes terrazas, rodeada de bares, restaurantes, servicios y un buen ambiente familiar.

Toda esta zona se ubica aproximadamente a 300 metros de las playas Centre y de La Roqueta, dos de las mejores playas urbanas de Guardamar del Segura, galardonadas con bandera azul por la calidad de sus aguas, servicios e instalaciones.

En sus alrededores te puedes encontrar también con la Casa de la Música donde puedes disfrutar de diferentes tipos espectáculos musicales o teatrales, el supermercado Mercadona, la Avenida de Cervantes o el Parque Reina Sofía.

Todo ello convierte a este espacio en un lugar ideal para disfrutar de los más pequeños, vivir todo el año con todo al alcance así como para veranear o pasar cortas temporadas en espacios abiertos y con vistas despejadas.

Si quieres visitar la vivienda, sólo tienes que solicitar una cita previa y te lo enseñaremos encantados.

» Tipo de Propiedad

Ático

» Habitaciones

4

» Baños

2

» Planta

4

» Superficie construida

126.00m2

» Orientación

Sur

» Estado

Semireformado

» Carpintería Interior

» Carpintería Exterior

» Antigüedad

2002

» Nº de Plantas

4

» Distancia de la Playa

300 metros

» Superficie Terraza

10.00m2

» Agua caliente

Termo eléctrico

» Tipo cocina

Salón-cocina

» Cocina

Equipada

Extras

 Agua	 Armarios empotrados	 Ascensor	 Balcón	 Garaje
 Luminoso	 Luz	 Muebles	 Terraza	

Calificación energética En trámites	Consumo kW h/m ² Año	Emisiones Kg CO ₂ /m ² Año
A Más eficiente		
B		
C		
D		
E		
F		
G Menos eficiente		

Contacto y Asesoramiento



Avda. Mediterráneo 20 Guardamar del Segura

+34 966 726 013

info@inmobiliariacgi.com

inmobiliariacgi.com